



**КОМИТЕТ ИМУЩЕСТВЕННЫХ ОТНОШЕНИЙ
АДМИНИСТРАЦИИ ПЕРМСКОГО МУНИЦИПАЛЬНОГО ОКРУГА**

РЕШЕНИЕ

о размещении объектов № 3495

Пермский край
Пермский округ

08.12.2023

Комитет имущественных отношений администрации Пермского муниципального округа разрешает Публичному акционерному обществу «Россети Урал» (ИНН 6671163413, ОГРН 1056604000970, почтовый адрес: 620026, г. Екатеринбург, ул. Мамина Сибиряка, д. 140)

размещение объекта: «Строительство ВЛ 0,4 кВ с установкой ПУ для электроснабжения п. Юг, Пермский район (4500090575)»

на землях муниципальной собственности

на срок бессрочно

Местоположение: Пермский край, Пермский муниципальный округ, п. Юг

Приложение: схема предполагаемых к использованию земель или земельных участков.

Особые условия использования:

1) При установке опор электросетевого хозяйства учесть параметры ширины проезда улично-дорожной сети, во избежание сужения полосы отвода дороги. Установить опоры на расстоянии не более 2 метров от границ земельного участка.

2) При условии получения разрешения на производство земляных работ.

Заместитель председателя комитета



М.В. Королева

(подпись, печать)

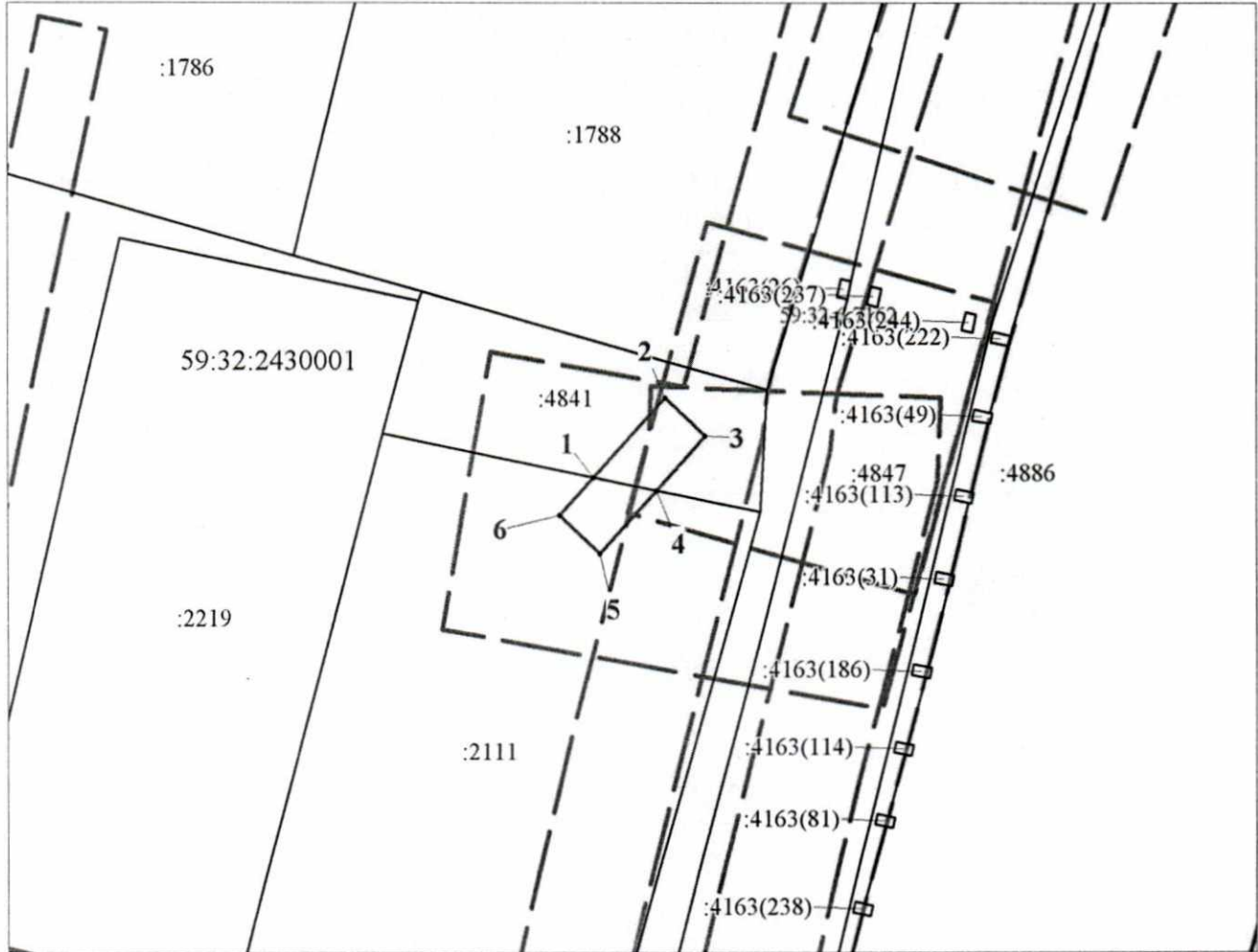
**Схема предполагаемых к использованию земель
или части земельного участка**

Объект: Строительство ВЛ 0,4 кВ с установкой ПУ для электроснабжения п. Юг, Пермский район (4500090575)
 Местоположение: Пермский край, Пермский муниципальный округ, п.Юг
 Площадь земель или части земельного участка, кв.м 45
 Категория земель: - Земли населенных пунктов
 Вид разрешенного использования: -
 Цель использования: под объекты инженерного оборудования электроснабжения Строительство ВЛ 0,4 кВ с установкой ПУ для электроснабжения п. Юг, Пермский район (4500090575)

Описание границ смежных землепользователей:

от точки 1 до точки 4 - земельный участок с кадастровым номером 59:32:2430001:4841

от точки 4 до точки 1 - земельный участок с кадастровым номером 59:32:2430001:2111



Масштаб 1:500

| Координаты характерных точек МСК-59, зона 2 | | |
|--|---------------|------------|
| № | Координаты, м | |
| | X | Y |
| 1 | 2 | 3 |
| 1 | 486817.68 | 2227650.59 |
| 2 | 486823.30 | 2227655.80 |
| 3 | 486820.58 | 2227658.73 |
| 4 | 486816.75 | 2227655.18 |
| 5 | 486812.31 | 2227651.06 |
| 6 | 486815.03 | 2227648.13 |
| 1 | 486817.68 | 2227650.59 |

Условные обозначения:

- предполагаемые к использованию земли;
- существующая часть границы, имеющиеся в ЕГРН сведения о которой достаточны для определения ее местоположения;
- 1** - характерные точки границы испрашиваемого земельного участка;
- границы зон, с особыми условиями использования территории, внесенные в ЕГРН
- граница кадастрового квартала;

59:32:2430001 - кадастровый номер квартала.

Заявитель Стафеева М.А.

(по доверенности ОАО "МРСК Урала" от 07.02.2023 №59 АА 4190270)